



FAKOLITH[®]
chemical systems

a Fakolith Group Company

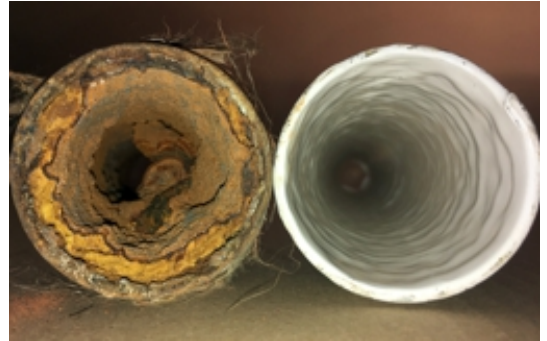
dirección: polígono industrial Baix-Ebre
parcela, 61 / D
c.p.: E-43500, Tortosa / Spain
teléfono / fax: (34) 977 454 000 / (34) 977 454 024
e-mail: fcs-spain@fakolith.com

www.fakolith.com

Pintura alimentaria para renovación de interior de tuberías

Descripción del problema

La renovación interior de tuberías para agua potable, agua para procesos alimentarios, ganaderos o agrícolas, es realizada por empresas especializadas tanto en la industria como en viviendas. Estas empresas disponen de los equipos necesarios para el saneamiento previo de las tuberías, la eliminación del óxido, la corrosión, biofilm, etc., dejando la superficie de metal limpio y con la rugosidad adecuada para poder ser pintado. Posteriormente con equipos especiales de aplicación y secado de pintura, proceden a recubrir la superficie interior de las tuberías con nuestras pinturas aptas para el contacto con alimentos, bebidas y agua potable. También con equipos especiales aceleran su curado y acortan su puesta en servicio. Estas empresas especializadas permiten reparar y acondicionar tuberías existentes sin necesidad de obras.



Resumen de la solución y procedimiento básico más habitual

PINTADO DE LA SUPERFICIE:

Únicamente con empresas especializadas:

- **FAKOLITH FK-100 FOODGRADE:** Actualmente la pintura más vanguardista utilizada en este sector es la epoxi alimentaria Bio-Hybrid, FK-100 FoodGrade, única a nivel global certificada bajo la Regulación Europea UE 10/2011 y la Americana FDA 21 CFR 175.300. Además FK-100 FoodGrade como pintura epoxy bio-híbrida dispone de una exención para no ser considerada mercancía peligrosa para su transporte por carretera, marítimo o aéreo.

Proceso de aplicación

1.- FK-100 FoodGrade

RESUMEN DE PRODUCTO: **FK-100 FoodGrade** es recubrimiento epoxi alimentario de alta resistencia, 100% sólidos y parcialmente biobasado de 2 componentes, y con doble certificación para el contacto directo con alimentos, la europea UE 10/2011 y la americana FDA 21 CFR 175.300. Pintura de altas prestaciones y alto espesor, low Voc, bajo olor biobasado, acabado brillo, con ensayos de marcado CE y con testadas excelentes resistencias anticorrosivas y fisicoquímicas en su categoría. Especialmente indicado para la protección, renovación y pintado de superficies en contacto directo, ocasional o indirecto con alimentos, bebidas, aguas para elaboración de alimentos y aguas potables.

CAMPOS DE USO: Siguiendo las indicaciones técnicas para cada sistema, FK-100 FoodGrade se puede aplicar en interiores de silos, depósitos y tuberías, paredes, techos, zócalos, pavimentos, estructuras metálicas, maquinaria y equipos, acuarios de grandes dimensiones y piscifactorías, cámaras frigoríficas y de congelación, almacenes alimentarios, paneles, transporte alimentario, etc., siempre en interiores. Especialmente en industria alimentaria y

sectores sanitarios, hospitales y clínicas, y también en industria, obra civil y edificios públicos y privados en general. Compatible con la mayoría de las superficies minerales, hormigón, metales arenados SA 2,5 Rz>50, metales debidamente imprimados, paneles lacados y sobre otras pinturas y/o imprimaciones compatibles bien adheridas y otras superficies resistentes a la prueba de corte por enrejado Clase 0-1 UNE-DIN EN ISO 2409:2007 y tracción EN ISO 4624:2016 Sistemas Rígidos: $\geq 1,0$ (0,7) b N/mm². (Sin cargas de tráfico) y: $\geq 2,0$ (1,5) b N/mm² (Con cargas de tráfico).

Producto tratado (BPR Art 3 y 58) con Tecnología antimicrobiana BioFilmStop FG, versión específica para contacto alimentario, de alta efectividad testada contra bacterias y otros microorganismos patógenos como coronavirus, y siempre de acuerdo con las regulaciones UE 10/2011 y FDA 21 CFR 175.300. Ensayo efectividad ISO 22196 e ISO 21702 (Escherichia coli, Listeria monocytogenes, Bacillus subtilis, Pseudomonas aureginosa, Staphylococcus aureus, Salmonella enteritidis, Legionella pneumophila, Coronavirus Feline). Las pinturas y recubrimientos de la gama alimentaria de Fakolith contribuyen a cumplir positivamente la regulación CE 852/2004, están fabricadas bajo APPCC y Buenas Praxis de manufactura (GMP) según CE 2023/2006 y/o FDA 21 CFR 174.5, mejorando la higiene y seguridad alimentaria y sanitaria de las superficies y ambientes.

COLORES DE SERIE: De serie blanco Perla RAL 1013, Rojo óxido RAL 3009, Gris RAL 7004, Azul RAL 5012, Verde RAL 6002 y Barniz Ambar Transparente. Consulte disponibilidad, precio y cantidad mínima para otros colores de carta FoodGrade u otros colores RAL, excepto blanco que no está disponible.

APLICABLE con, rodillo, Airless o Air-Mix preferiblemente calefactado.

Con Declaración de Conformidad, de Prestaciones y marcado CE.

RENDIMIENTO MEDIO PINTURA: según espesor de película recomendado en función del uso de FK-100 Foodgrade

- Espesor en húmedo = espesor en seco: para 200 μm - se consumen 265 gr/m² - que rinden 3,77 m²/Kg.
- Espesor en húmedo = espesor en seco: para 300 μm - se consumen 395 gr/m² - que rinden 2,53 m²/Kg.
- Espesor en húmedo = espesor en seco: para 350 μm - se consumen 463 gr/m² - que rinden 2,16 m²/Kg.
- Espesor en húmedo = espesor en seco: para 400 μm - se consumen 530 gr/m² - que rinden 1,89 m²/Kg.
- Espesor en húmedo = espesor en seco: para 500 μm - se consumen 660 gr/m² - que rinden 1,51 m²/Kg.
- Espesor en húmedo = espesor en seco: para 700 μm - se consumen 925 gr/m² - que rinden 1,08 m²/Kg.

RENDIMIENTO MEDIO BARNIZ:

- Espesor en húmedo = espesor en seco: para 50 μm - se consumen 51,5 gr/m² - que rinden 19,4 m²/Kg.
- Espesor en húmedo = espesor en seco: para 75 μm - se consumen 77,3 gr/m² - que rinden 12,9 m²/Kg.
- Espesor en húmedo = espesor en seco: para 100 μm - se consumen 103 gr/m² - que rinden 9,7 m²/Kg.

Para una correcta aplicación siga las indicaciones de las fichas técnicas, guías de aplicación y fichas de seguridad. En caso de duda consulte con nuestro servicio técnico.

NOTA IMPORTANTE:

Esta guía de aplicación es una recomendación general. Sobre casos particulares pueden existir recomendaciones adicionales o variaciones. Consulte sus dudas y plan recomendado de mantenimiento posterior con nuestro Departamento Técnico, o si precisa de una recomendación técnica personalizada, contáctenos también a través del [Formulario de contacto](#) de esta web.

NOTA LEGAL GUÍAS DE APLICACIÓN:

FAKOLITH CHEMICAL SYSTEMS, S.L.U. (FCS) aplica un sistema de gestión de la calidad, y además, para la Industria alimentaria y sectores sanitarios fabrica bajo APPCC y Buenas Praxis de manufactura y trazabilidad CE 2023/2006. Fakolith está certificada por TÜV Rheinland Cert GmbH para norma de calidad ISO 9001:2015. FCS es una compañía del grupo FAKOLITH en España, dedicada a investigar, desarrollar, fabricar, importar, exportar y comercializar pinturas y tratamientos especiales de superficies. Tal y como recoge nuestro objeto social, la responsabilidad legal de la aplicación de los productos queda siempre fuera de nuestro alcance. Las recomendaciones realizadas en las guías de aplicación y fichas técnicas, están realizadas de buena fe, en base a nuestro conocimiento y experiencias generales de nuestros clientes, lo cual no exime al consumidor de verificar mediante muestras, que los productos y sistemas recomendados sean idóneos para su caso. FCS dispone de una póliza de R.C. de productos con una cobertura internacional, excepto USA y Canadá, de hasta tres millones de euros para daños causados por posibles defectos de fabricación.